



ТЕРРИТОРИАЛЬНЫЙ ОРГАН  
ФЕДЕРАЛЬНОЙ СЛУЖБЫ  
ГОСУДАРСТВЕННОЙ СТАТИСТИКИ  
ПО ВОЛГОГРАДСКОЙ ОБЛАСТИ

# Неполная занятость и движение работников организации в Волгоградской области



III квартал 2022 года



ТЕРРИТОРИАЛЬНЫЙ ОРГАН  
ФЕДЕРАЛЬНОЙ СЛУЖБЫ  
ГОСУДАРСТВЕННОЙ СТАТИСТИКИ  
ПО ВОЛГОГРАДСКОЙ ОБЛАСТИ

# Неполная занятость и движение работников организации

в Волгоградской области

III квартал 2022 года

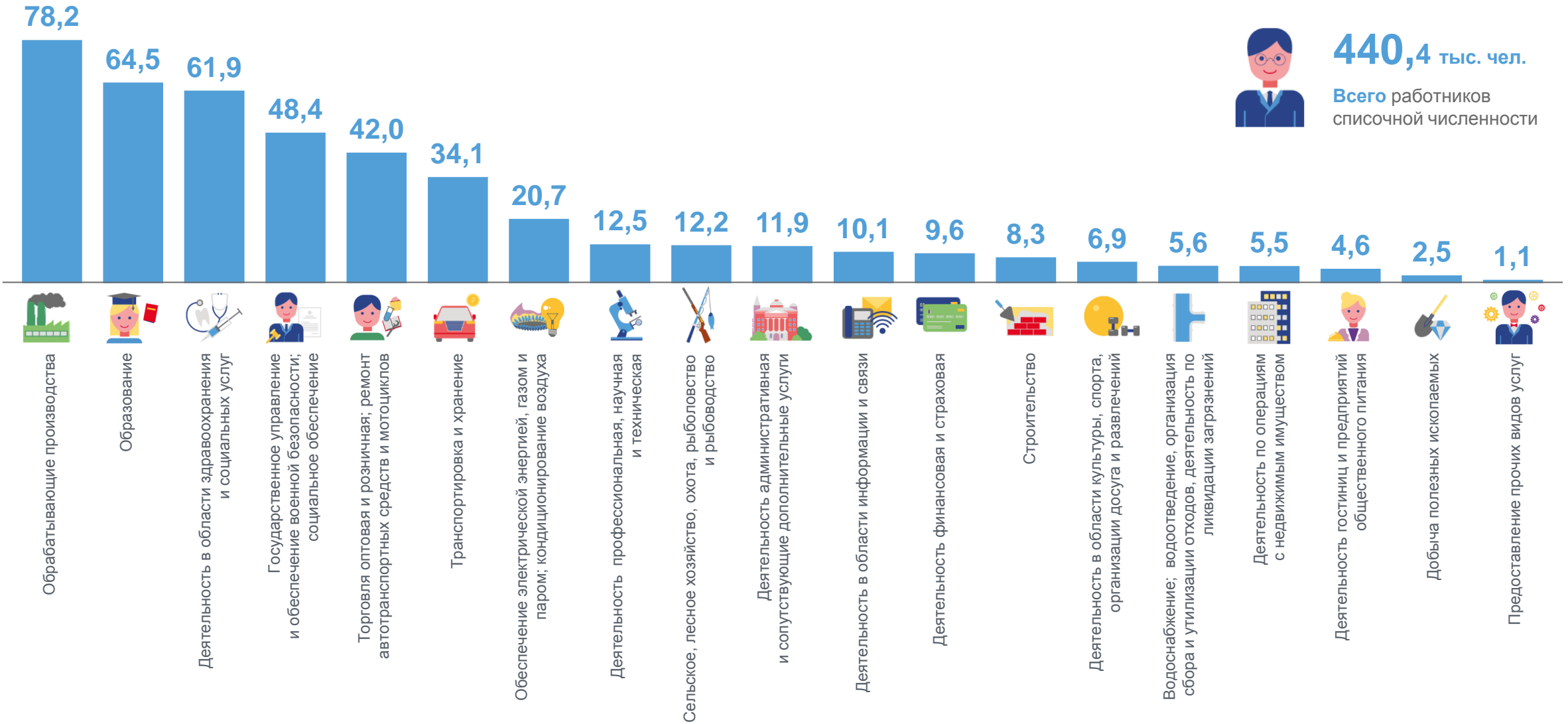
- 01 Списочная численность работников организаций
- 02 Прием и выбытие работников организаций
- 03 Вакантные рабочие места в организациях
- 04 Неполная занятость работников организации





# ЧИСЛЕННОСТЬ РАБОТНИКОВ СПИСОЧНОГО СОСТАВА В РАЗРЕЗЕ ВИДОВ ЭКОНОМИЧЕСКОЙ ДЕЯТЕЛЬНОСТИ

на конец III квартала, тысяч человек





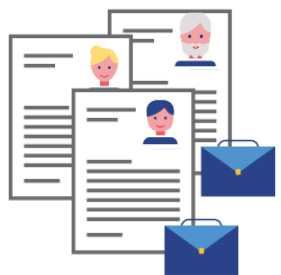
# ПРИЕМ И ВЫБЫТИЕ РАБОТНИКОВ ОРГАНИЗАЦИЙ

III квартал 2022 года



**41,5**  
тыс. чел.

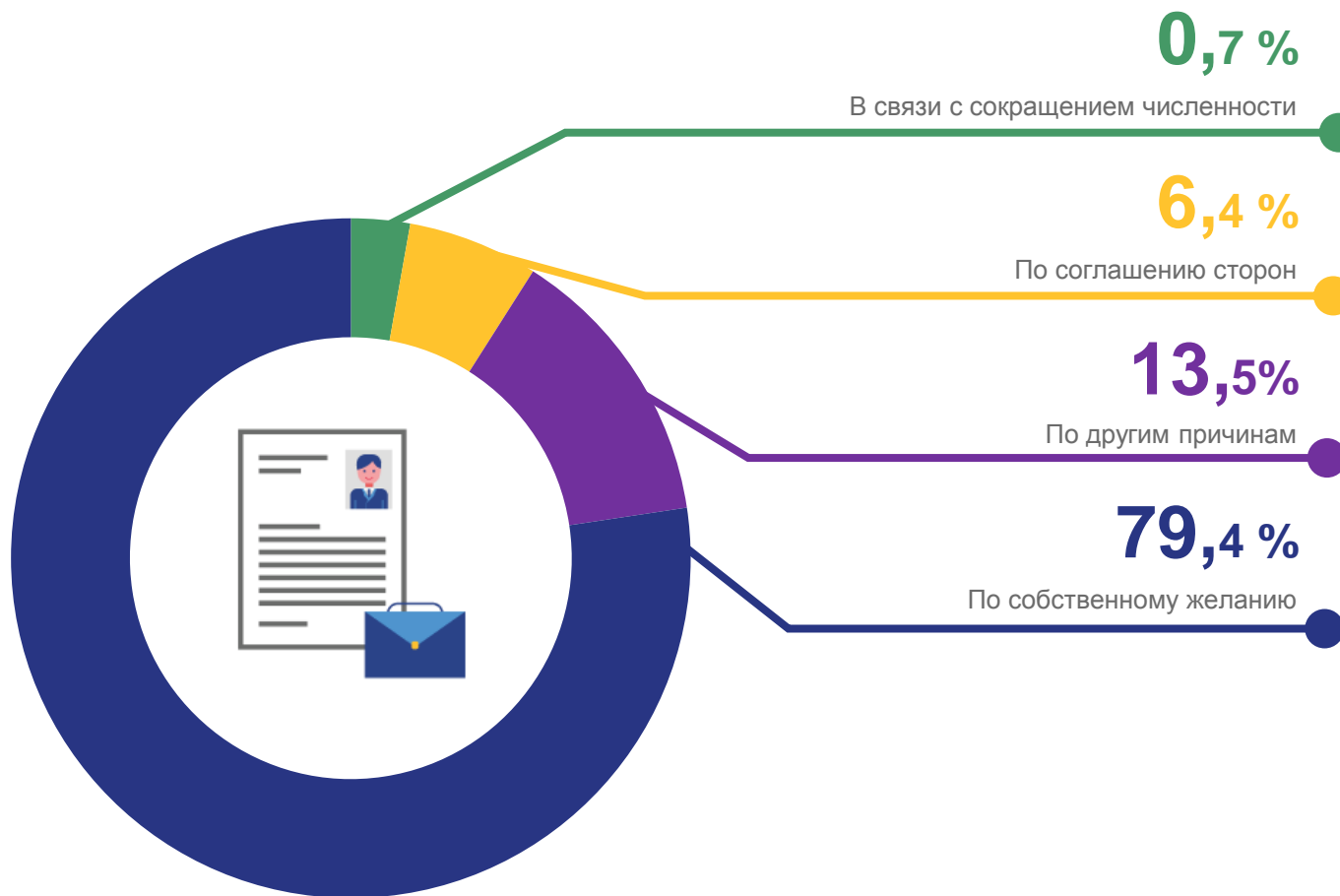
**Принято** списочной  
численности работников



**44,6**  
тыс. чел.

**Выбыло** списочной  
численности работников

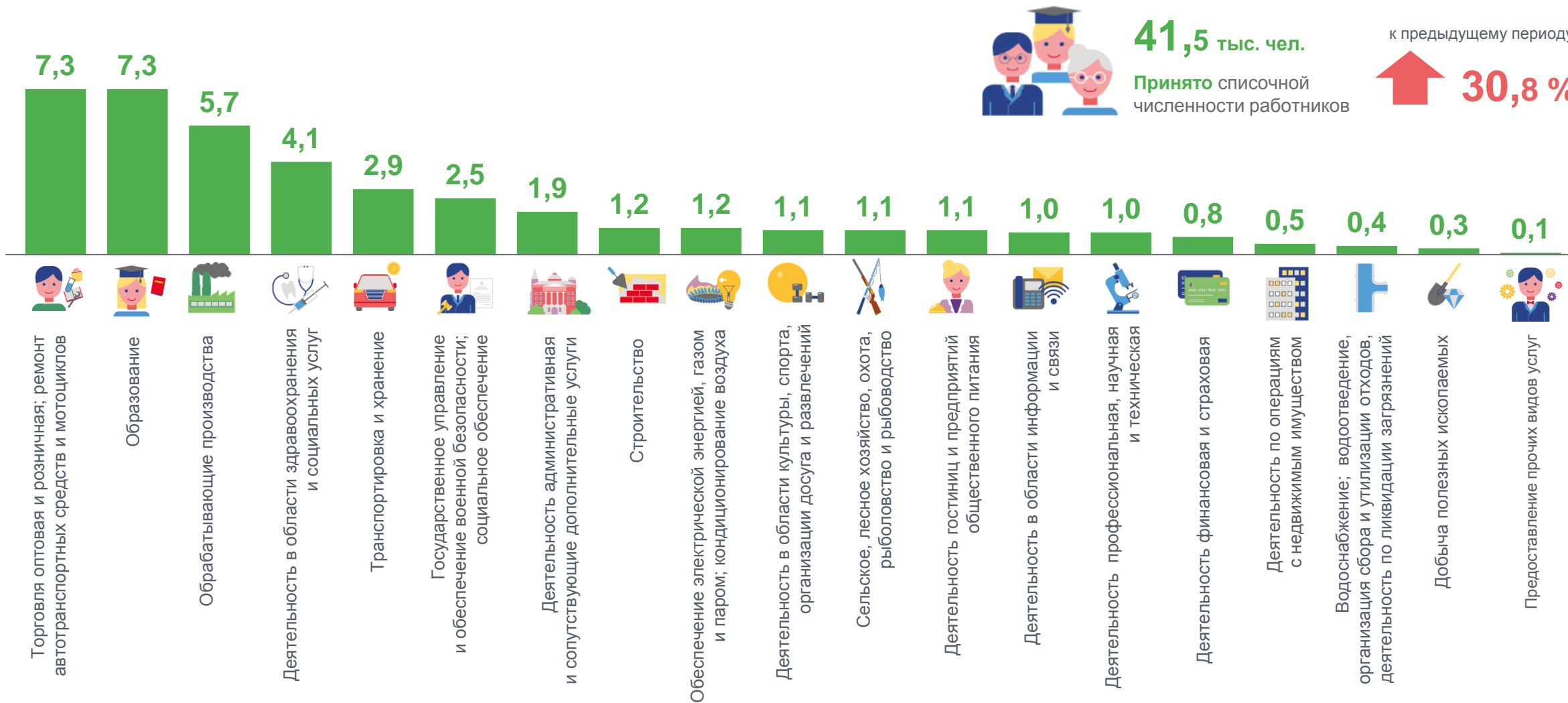
## Причины выбытия работников





# ЧИСЛЕННОСТЬ ПРИНЯТЫХ РАБОТНИКОВ СПИСОЧНОГО СОСТАВА ПО ВИДАМ ЭКОНОМИЧЕСКОЙ ДЕЯТЕЛЬНОСТИ

ТЫСЯЧ ЧЕЛОВЕК



41,5 тыс. чел.

Принято списочной численности работников

к предыдущему периоду  
↑ 30,8 %





# ЧИСЛЕННОСТЬ ПРИНЯТЫХ РАБОТНИКОВ НА ДОПОЛНИТЕЛЬНО ВВЕДЕННЫЕ (СОЗДАННЫЕ) РАБОЧИЕ МЕСТА

человек



**2039**  
человек

**Принято** работников на  
дополнительно введенные места

к предыдущему периоду

**↓ 28,4 %**

к списочной численности

**0,5 %**

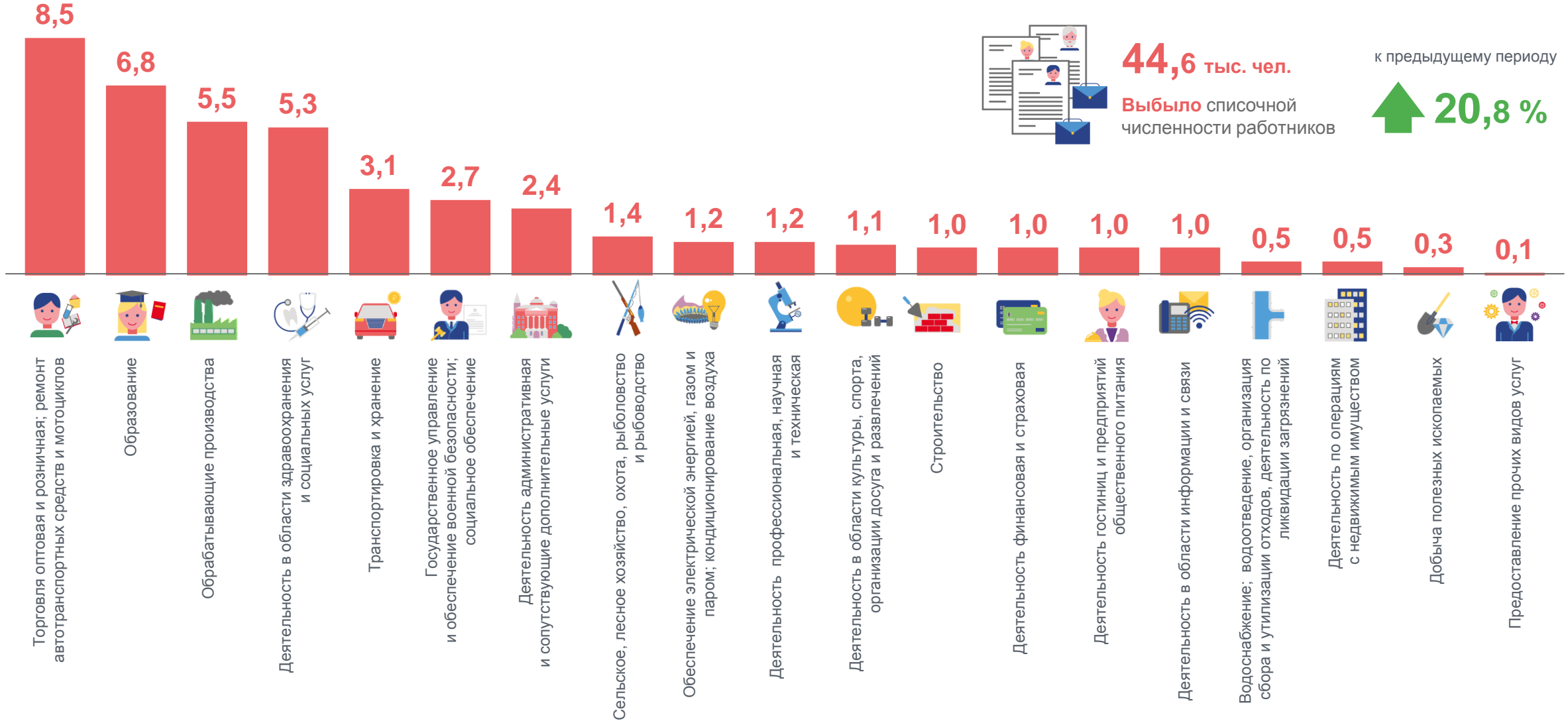
Наибольшая численность работников, принятых на дополнительно введенные (созданные) рабочие места по видам экономической деятельности





# ЧИСЛЕННОСТЬ ВЫБЫВШИХ РАБОТНИКОВ СПИСОЧНОГО СОСТАВА ПО ВИДАМ ЭКОНОМИЧЕСКОЙ ДЕЯТЕЛЬНОСТИ

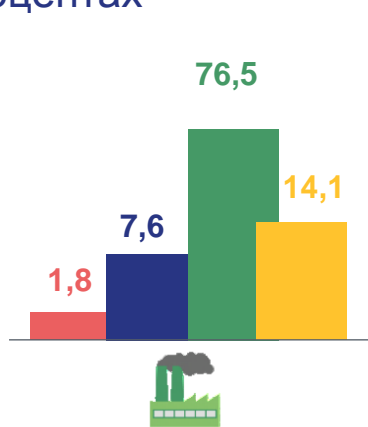
ТЫСЯЧ ЧЕЛОВЕК



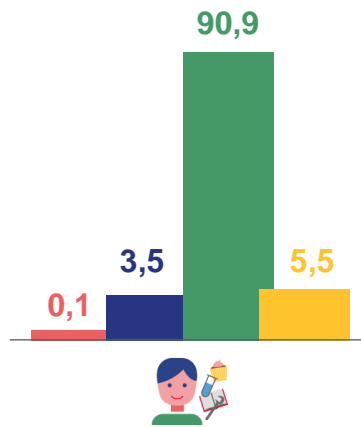


# СТРУКТУРА ВЫБЫВШИХ РАБОТНИКОВ ПО ПРИЧИНАМ ВЫБЫТИЯ ОТДЕЛЬНЫХ ВИДОВ ЭКОНОМИЧЕСКОЙ ДЕЯТЕЛЬНОСТИ

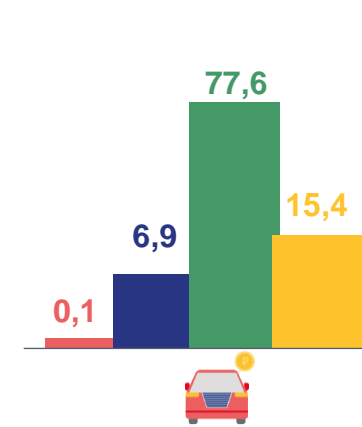
в процентах



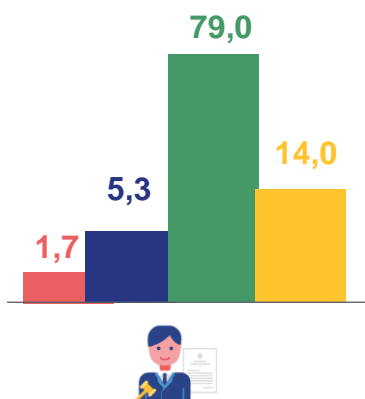
Обрабатывающие производства



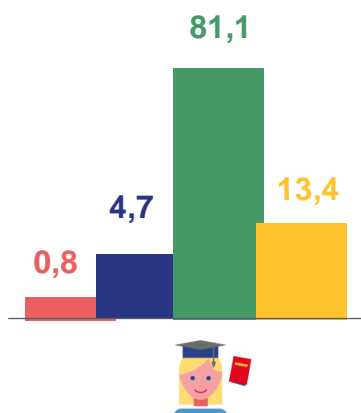
Торговля оптовая и розничная; ремонт автотранспортных средств и мотоциклов



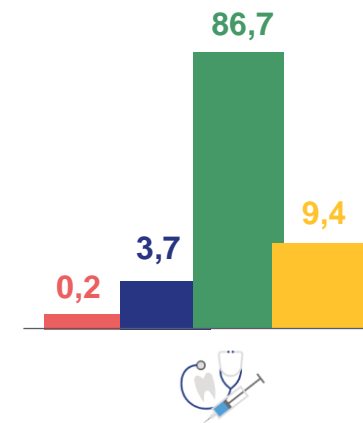
Транспортировка и хранение



Государственное управление и обеспечение военной безопасности; социальное обеспечение



Образование



Деятельность в области здравоохранения и социальных услуг







# РАСПРЕДЕЛЕНИЕ ВАКАНТНЫХ РАБОЧИХ МЕСТ ПО ВИДАМ ЭКОНОМИЧЕСКОЙ ДЕЯТЕЛЬНОСТИ

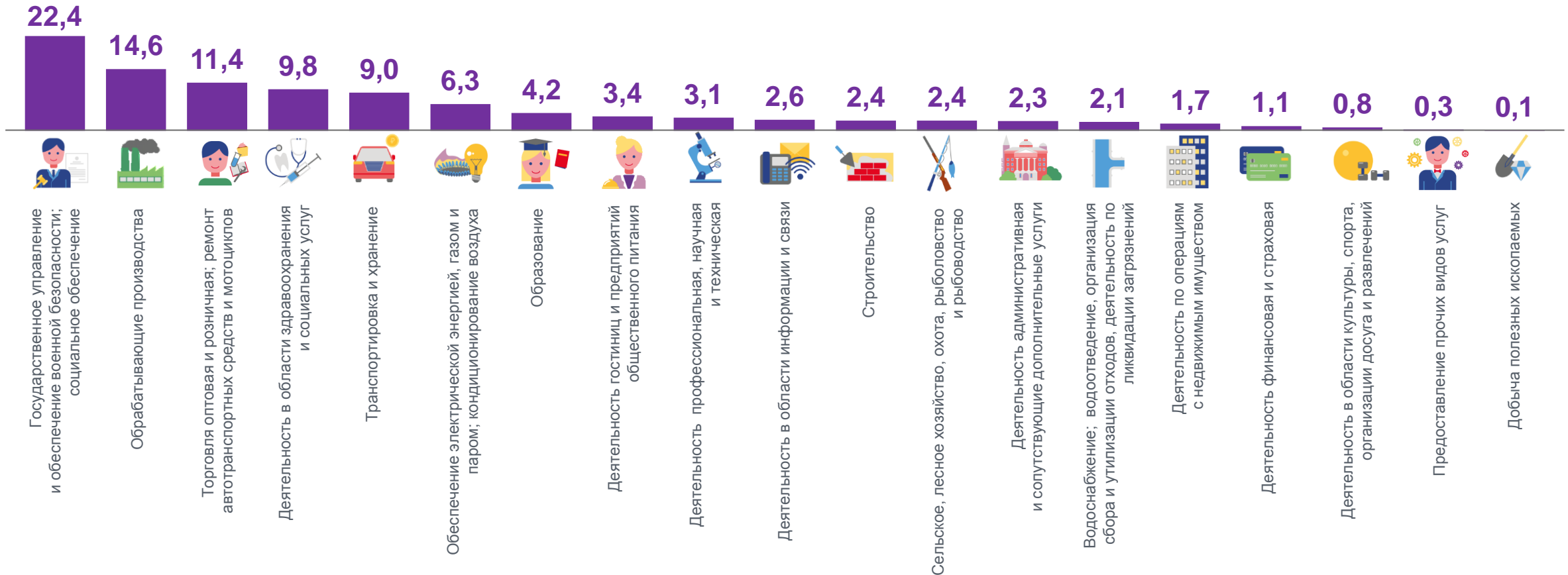
на конец III квартала 2022 года, в процентах



**21,6** тыс. чел.

Требуется работников  
списочного состава

к предыдущему периоду  
**↑ 7,4%**





# ЧИСЛЕННОСТЬ РАБОТНИКОВ СПИСОЧНОГО СОСТАВА, НАМЕЧЕННЫХ К ВЫСВОБОЖДЕНИЮ В СЛЕДУЮЩЕМ КВАРТАЛЕ

человек



**253**  
человека

Намечено к высвобождению

к предыдущему периоду

**↓ 52,7 %**

списочной численности

**0,1 %**

Наибольшая численность работников, намеченных к высвобождению по видам экономической деятельности





# НЕПОЛНАЯ ЗАНЯТОСТЬ РАБОТНИКОВ ОРГАНИЗАЦИЙ

в процентах к списочной численности работников

Работали неполное рабочее время  
по инициативе работодателя



0,1 %



14,5 %

ко II кварталу 2022

Работали неполное рабочее время по соглашению  
между работником и работодателем



2,8 %



2,4 %

ко II кварталу 2022

Находились **в простое** по вине работодателя и по  
причинам, не зависящим от работодателя и работника



0,2 %



66,6 %

ко II кварталу 2022

Имели **отпуска без сохранения заработной платы**  
по письменному заявлению работника



9,4 %



14,5 %

ко II кварталу 2022





# ЧИСЛЕННОСТЬ ЖЕНЩИН СПИСОЧНОГО СОСТАВА, НАХОДЯЩИХСЯ В ОТПУСКЕ ПО УХОДУ ЗА РЕБЕНКОМ

ТЫСЯЧ ЧЕЛОВЕК

Наибольшая численность женщин списочного состава, находящихся в отпуске по уходу за ребенком по видам экономической деятельности

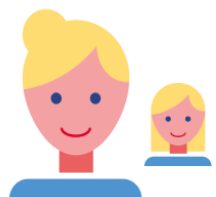


8,1  
тыс. чел.

к предыдущему периоду

↓ 1,7 %

До достижения 1,5 лет



6,8  
тыс. чел.

к предыдущему периоду

↓ 5,6 %

В возрасте от 1,5 лет до 3 лет

